

NATURAL STONE FINISH®

Vielfältige
Designbeschichtung



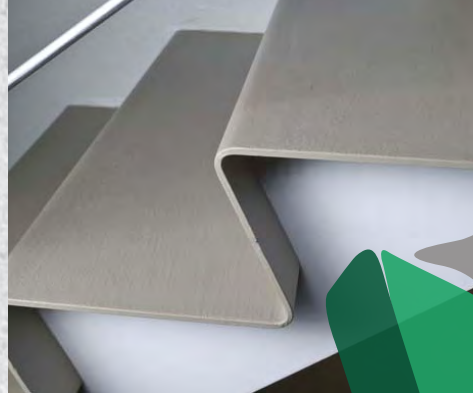




„Natural Stone Finish“ ist eine Marke, die für eine völlig neue Art der mineralischen Oberflächenbeschichtung auf Wasserbasis steht.

Das System ist frei von Lösungsmitteln und Schadstoffen.

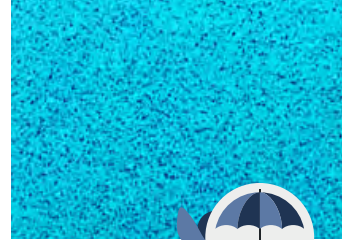
Das Material verfolgt hauptsächlich ein Ziel:
Umweltgerechte Räume zu schaffen, welche die heutige und künftige Lebensqualität verbessern und das Ökosystem schützen.





fugenlos.

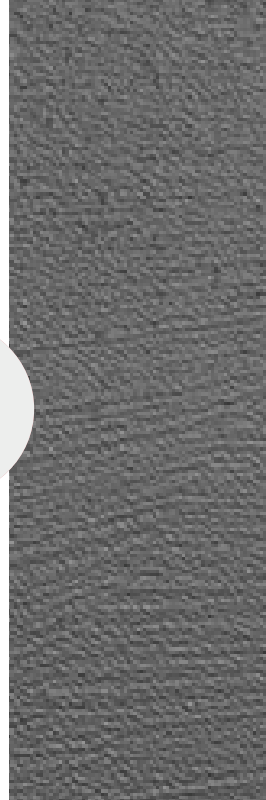
Aufgrund der Flexibilität des Materials
ist es möglich, große und individuelle
Flächen ohne störende Fugen zu
erstellen.



wasserfest.

Die mit dem Material
beschichteten Oberflächen
weisen Wasser ab und können
dennoch atmungsaktiv
ausgeführt werden.





schadstofffrei.

Die Komponenten dieses ökologisch nachhaltigen Materials sind frei von Epoxidharz und hydraulischen Bindemitteln wie Zement und Kalk.





antibakteriell.

Die Oberfläche wirkt antistatisch
und antibakteriell.

Außerdem lässt sie sich gut
reinigen und verfügt über eine hohe
Fleckenresistenz.



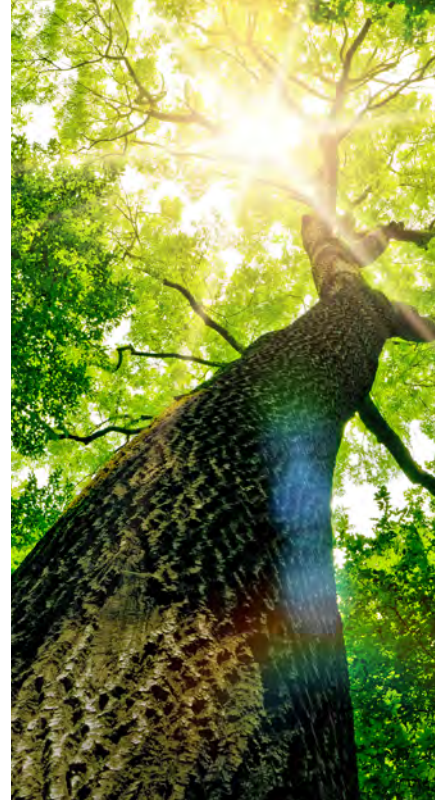


umweltfreundlich.

Die Basis des Materials ist das
Reinste aller Elemente: Wasser.

Ohne das Vorhandensein von Gips,
Epoxidharzen und Zement wurden
die Inhaltsstoffe des Produktes als
ungefährlich eingetragen.

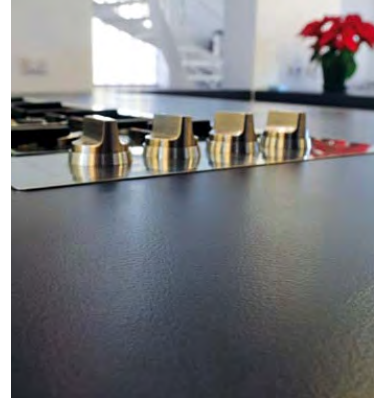
Die beschichteten Oberflächen
sind lebensmittelecht.



hitzebeständig.

Durch die Zusammensetzung und die Beschaffenheit der einzelnen Komponenten des Materials ist das Produkt nicht brennbar.

Außerdem verhält es sich neutral zur Wärmeabgabe von Fußbodenheizungen.





Anwendungsbereiche.

Wände. Decken. Böden.

Treppen.

Möbel.

Sanitäre Anlagen.





Sanierung.

Die Beschichtung auf vorhandenen
Fliesen ist mit einer Schichtstärke
von 2 Millimetern möglich.





◀ künstlerische Bodenbeschichtung in Waldboden-Optik, Nachempfindung von Wegen und natürlichen Strukturen und Beschichtung eines Baumstammes



▶ Bodenbeschichtung in einer traditionellen Sauna mit Aufgusstemperaturen bis 105°C.



▲ künstlerische Bodenbeschichtung in Blumenwiesen-Optik mit randlosen Farbverläufen in einer einzigartigen Sauna für Kinder.



◀ kreative
Bodenbeschichtung
in einer
Kinder-Wellness
Landschaft

▶ rutschfeste Boden- und
Wandbeschichtung im
Spa Bereich eines
Wellness Resort



▲ rutschfeste Bodenbeschichtung in einem öffentlichen
Duschbereich





rutschfeste Bodenbeschichtung
im öffentlichen Bereich





rutschfeste Bodenbeschichtung
im privaten Bereich



The background features several large, overlapping, abstract brushstrokes in various shades of purple, ranging from a deep, dark purple to a lighter, more vibrant purple. These strokes are positioned primarily on the right side of the image, creating a dynamic and artistic feel.

**Entdecken Sie die
neue Art der Beschichtung.**



strapazierfähige Bodenbeschichtung



	Ablauf Mindesthaltbarkeit	begehrbar nach	schleifbar ab
Natural Stone Finish	unendlich lang haltbar, bei über 2°C und min. 30% Luftfeuchte im Gebinde	je Schicht ab 1 - 4 Stunden	je Schicht ab 1 - 5 Stunden
Zementöse Beschichtung	12 Monate	je Schicht ab 8 Stunden	je Schicht ab 24 Stunden
Epoxy Beschichtungen	bis zu 3 Jahre	je Schicht 12 - 24 Stunde	je Schicht ab 24 Stunden bis 7 Tage

Abdichtung des Untergrunds (sanitäre Anlagen)

NSF selbst funktioniert als wasserfeste Abdichtung

zusätzliche Benötigung von
Epoxidharzen und Dichtschlämmen

zusätzliche Benötigung von
Epoxidharzen und Dichtschlämmen

Konsistenz von vertikalen & horizontalen Flächen

zähe bis dünne Konsistenz, verdünnbar mit Wasser für eine gießfähige Bodenbeschichtung, hohe Haftwirkung, daher problemlos ohne optische Veränderung an vertikalen Flächen anwendbar

dünnflüssig für Bodenbeschichtung, Verwendung von zusätzlichem Verdickungsmittel für die Eignung bei der Anwendung an vertikalen Flächen , dadurch entsteht meist leichte Veränderung der Optik

dünnflüssig für Bodenbeschichtung, vertikale Flächen können nur mit maßgeblichen optischen Veränderungen ausgeführt werden - Zugabe von Quarzsand

Anmischung des Materials

Reinigung der Werkzeuge und Gebinde

Natural Stone Finish

muss nicht selbst angemischt werden,
wird gebrauchsfertig in gewünschter
Färbung geliefert, somit entspricht
jedes Gebinde ISO 9001

zur Reinigung der Arbeitsutensilien wird lediglich
Wasser benötigt

Zementöse Beschichtung

Pulverform
Anmischung mit Wasser, durch das
individuelle Anmischen können
Mischungsunterschiede auftreten

teilweise nur mit lösungsmittelhaltiger Verdünnung
und mit Spezialreiniger

Epoxy Beschichtungen

Anmischung mit Epoxidhärter und
Quarzsand
Mischungsunterschiede können
auftreten

teilweise nur mit lösungsmittelhaltiger Verdünnung
und mit Spezialreiniger

Gefälleausführung

Verarbeitungsbedingungen

unbegrenzt bis 90° vertikal

Verarbeitung zwischen 5°C und 80°C möglich,
relative Luftfeuchtigkeit zwischen 10% und 60%,
Trocknungsgeschwindigkeit hat keine Auswirkung auf die Beschaffenheit,
keine Rissbildung

aufgrund der dünnflüssigen
Konsistenz ist eine Gefälleausführung
nur begrenzt möglich

Verarbeitung zwischen 15°C und 24°C möglich,
relative Luftfeuchtigkeit zwischen 50% und 80%,
bei zu geringer Luftfeuchtigkeit ist es notwendig, die Oberflächen abzudecken, da hier
eine zu schnelle Trocknung zu Rissen führt

aufgrund der dünnflüssigen
Konsistenz ist eine Gefälleausführung
nur begrenzt möglich

Verarbeitung bei über 5°C möglich,
relative Luftfeuchtigkeit ist nicht von Bedeutung, da diese Produkte chemisch
härtend sind

Schichtstärke gesamt

Rissüberbrückung

Topfzeit

Natural Stone Finish

2 bis 3 Millimeter

0,8 Millimeter

unendlich - bei
Wasserzugabe bei
leichtem Antrocknen

Zementöse Beschichtung

5 bis 20 Millimeter

0,4 Millimeter

30 bis 60 Minuten

Epoxy Beschichtungen

5 bis 20 Millimeter

0,2 Millimeter

30 bis 60 Minuten

Untergrund

Inhaltsstoffe

die Anwendung ist auf nahezu jedem Untergrund möglich:
Holz, Zement, Putz, Beton, Keramik, Fliesen, Naturstein,
Epoxidharze, Wedi- und Lux-Elemente

Wasser,
Quarzsand und Naturkautschuk,
Latexedelpolymere und Acryledelpolymere

Beton, Zement, Estrich, Epoxidharz, Calciumsulfatestrich

Zement
Wasser
Polyurethan
Lösemittel

Beton, Zement, Epoxidharz

Quarzsand
Epoxidharze
Lösemittel



OST Concept S.à r.l.

Treppen | Dressing | Schiebetüren

Zone d'Activités Wecker
4, op Huefdréisch
L – 6871 WECKER

Tel.: (+352) 270 774-1

Fax: (+352) 270 774-70

Mail: info@ost-concept.lu

www.ost-concept.lu